

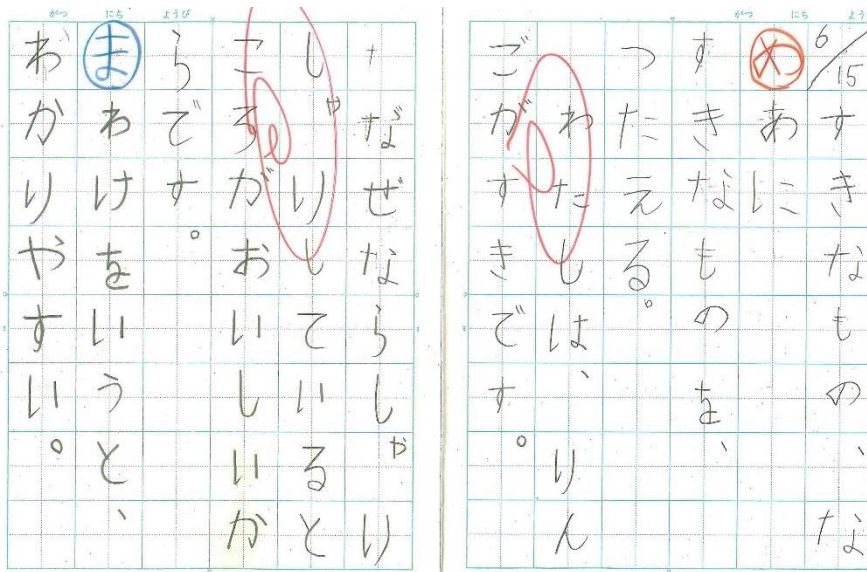
R5年度

第1回自主学習ノートコンテスト

自主学習コンテストを開催する目的は、「児童が、自分の力を伸ばすために、自分で学習する内容を考えることで学習に向かう主体的な態度を養うとともに、児童同士で取り組んだノートを見合うことで自主学習に対する意欲の向上と学習内容の質的向上のため」です。自分のための学習を継続してほしいという願いがあります。

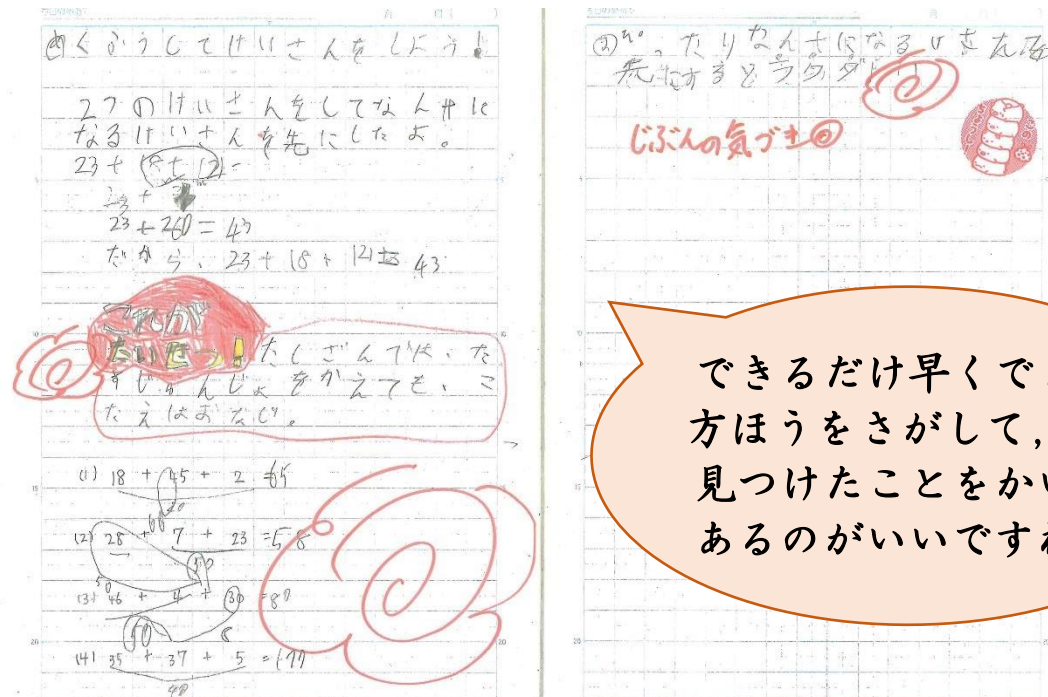
校長賞

<1年>



ひともじずつ
ていねいに
かけています。
よみやすいです

<2年>



できるだけ早くできる
方ほうをさがして、
見つけたことをかいて
あるのがいいですね。

<3年>

理科 (A) そらよく花

アジサイを調べよう。

梅雨のときを代表する植物で野生のかワアジサイをかい良園芸品としてです。

アジサイ科
落葉木
1~3m
6月~7月
11月~12月
北海道~九州
公園、かい路じ、にあり

アジサイにびくかがあるなんて知りませんでした。

細かくスケッチできています。きょうみをもって調べると、新しい発見がありますね。

<4年>

魚の赤かんと成魚のちがいをくらべよう

マンジウイソモチ

成長すると、斑紋が出て、半透明になります。

アサカサゴ

成長すると、さまざまな色の保護色となります。

魚の大きさについて学ぼう

角の大きさについて学ぼう

角を作る、ている辺の開きぐあい、角の大きさといひます。また、角度ともいひます。直角、つ分の大きさは90°です。

1直角=90° 2直角=180°

3直角=270° 4直角=360°

それぞれ何度が答えましょう。

(180°) (270°) (360°)

⑤、きまてきな角度が大切なので、これから覚えたてです。

角度の表し方が、色分けするなど、ていねいでわかりやすいですね。

<5年>

④あたたかい土地のくらしについて調べよう。

沖縄の気候を生かした産果
 果物
 ・パイナップル ・マンゴー
 ・バナナ ・パパイア ・グアバ
 最近では ・パッションフルーツ
 ・ドラゴンフルーツ ・ライチ
 ・レンガ ・スターフルーツ
 ・アテモヤ

レンガ(絵)	アテモヤ(絵)

④沖縄の文化〜おどりと組踊〜

組踊は、300年前に沖縄で生まれた演劇です。中国からやってくる使者をもてなすため、踊奉行であった玉城朝憲が創作しました。

〜玉城朝憲〜
 おきなからから音楽の才能をあらわし、組踊の音楽とおどりを取り入れた劇を考案した人です。

〜エイサー〜
 エイサーは、毎年おばんの季節になると、沖縄本島やその周辺のりどろでは、エイサーが行われます。これは先祖の霊をなぐさめるためのおどりで。

④自主にまいた物をしんぶんはらいたいとき。とまきはるい自主てま。

ていねいにまとめられています。今後成果をどのように活用するのか、考えているのもいいです。

<6年①>

6月14日

課題 漢字テスト22の100点をとる。

一回目

① 音読みをみる

② 音読みを付ける

③ 音読みを付ける

④ 音読みによる裏づけ

⑤ 音読みをみる

⑥ 音読みをみる

⑦ 音読みをみる

⑧ 音読みをみる

⑨ 音読みをみる

⑩ 音読みをみる

音調検査

6月14日

課題 音符・休符をまとめる。

ト音記号

意味 ト音記号のドレミか、ハ音記号のドレミかの区別。

ハ音記号

意味 ハ音記号のドレミか、ト音記号のドレミかの区別。

シャープ

意味 半音上げる。

フラット

意味 半音下げる。

とてもていねいにまとめています。まちがった原因をしっかりと分析して次に備えているのがいいですよ。

<6年②>

6/28

課題

テストでまちがえたところを復習しなくふくしよう。

○テストでまちがえたところ

わて

② 次の①～⑤のうち、積が $\frac{2}{5}$ より小さくなるものはどれですか。2つ選び記号で答えましょう。

① $\frac{2}{5} \times \frac{4}{3}$ ④ $\frac{2}{5} \times \frac{5}{6}$ ⑦ $\frac{2}{5} \times \frac{2}{5}$

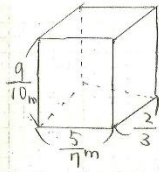
⑤ $\frac{2}{5} \times 1\frac{1}{2}$ (①) と (⑦)

POINT

このように小なるものの場合は、より小いのが答えになる。

逆に大い数を求める時は、より大い数が答えになる

⑤ 次の直方体の体積は何 m^3 ですか。



式 $\frac{2}{3} \times \frac{5}{7} \times \frac{9}{10} = \frac{10}{21} \times \frac{9}{10}$
 $= \frac{3}{7}$

A. $\frac{3}{7} m^3$

面積や体積は公式にあてはめて求めることができます

うら

⑪ 3～7までのカードが1枚ずつあります。下の□の中にカードを入れて式を作りましょう。

① $\frac{4}{5} \times \frac{5}{4} = 1$ ② $\frac{6}{7} \times \frac{7}{2} = 3$



$\frac{4}{5} \times \frac{5}{4}$ のとき約分して分子分母ともに5のように考えればいいんだね。

ゆき先生

⑫ テストでまちがえたところをまちがえないようにしたいです。

とても見やすいノートになっています。
気づいたポイントを書きこんでいるのがいいですよ。

学年優秀賞

<1年>

がっ にお ようび

1	2	3	4	5	6	7	8	9	10	+	=
6/8	8	ぜん	ぶ	で	い	く	つか	か			
ん	が	え	よう	.							
す	〇	〇	〇	〇	〇	〇	〇	〇	〇	〇	〇
(しき)	7	+	2	=	9						
(こたえ)	9	=									

ずのなかにかずをかきこん
でいてわかりやすいです。
しきをかながえるときに
やくにたっています。

<2年>

6月19日

これはいい!

①	②	③	④	⑤	⑥	⑦	⑧	⑨	⑩	⑪	⑫
か	た	え	の	ひ	と	ま	ず	に	字	を	書
い	た	の	で	ろ	も	ん	書	き	お	し	ま
に	ち	が	し	ら	か	け	る	う	ま	る	。
お	の	の	の	の	の	の	の	の	の	の	の
ま	ま	ま	ま	ま	ま	ま	ま	ま	ま	ま	ま

6月19日

①	ひ	と	ま	ず	に	字	を	書	い	て	
②	し	き	94	-	51	=	43				
③	し	き	42	-	9	=	33				
④	し	き	41	-	23	=	18				
⑤	し	き	50	-	26	=	24				
⑥	し	き	70	-	35	=	35				
⑦	し	き	20	-	11	=	9				
⑧	し	き	9	-		=	9				

ドリルの文字をまちがえずにうつすことは、とてもいいべんきょうになります。字もきれいで Good! しきにするだけでなくひっ算をつかってこたえを出しています。くり下がりもバッチリですね。

<3年>

① 物図の部首を知らずよう。

電子きじ、人点

てら

三角点、地みく
へんどうかんそく点

水(い、ん)

はくふつ館、ひんたい

るかんホ

(2) 漢字が
あはれ!!

① 漢字を部首ごとに分けて
よう。

うかんむり 華かんむり
字・家・安・定 妻 華・花・落

さんまい
海・深・漢・温・酒・洋・決

ごんやん しんにう
誦・讀 通・遠 遊・送・運

にんべん (にんべん漢字)
使・行・休・休 いとらん (にんべん漢字)

線・緑・緑・緑

をへん
林・横・様 冫ねへん
鉄・銀

② また習って、その漢字を
ので、その漢字を
がでました。

同じ部首の漢字をたくさん調べています。自分から進んでこのような学習に取り組めることが素晴らしいです！これからも進んで漢字の学習に取り組んでみてくださいね。

<4年>

① 垂直であるものに○をしなさい

② 何がちがいの理由を書きなさい

理由 垂直の印が1こではおおくこのからしているから

理由 垂直ではないのに垂直の印を書いているから

③ 垂直は何度なのか書きなさい

答え 90度のところ！直角

④ 今日の学習で分かったことは、線がうなかが、ていなくとも、がばすと垂直になるのなら垂直といえることです。

Good! がんばり

① 雨かふらふら

② 今配る

③ 今配る

④ 今配る

⑤ 今配る

⑥ 今配る

⑦ 今配る

⑧ 今配る

⑨ 今配る

⑩ 今配る

⑪ 今配る

⑫ 今配る

⑬ 今配る

⑭ 今配る

⑮ 今配る

⑯ 今配る

⑰ 今配る

⑱ 今配る

⑲ 今配る

⑳ 今配る

㉑ 今配る

㉒ 今配る

㉓ 今配る

㉔ 今配る

㉕ 今配る

㉖ 今配る

㉗ 今配る

㉘ 今配る

㉙ 今配る

㉚ 今配る

㉛ 今配る

㉜ 今配る

㉝ 今配る

㉞ 今配る

㉟ 今配る

㊱ 今配る

㊲ 今配る

㊳ 今配る

㊴ 今配る

㊵ 今配る

㊶ 今配る

㊷ 今配る

㊸ 今配る

㊹ 今配る

㊺ 今配る

㊻ 今配る

㊼ 今配る

㊽ 今配る

㊾ 今配る

㊿ 今配る

算数と国語の授業で学習したことを、自分なりにアレンジして問題を作ったところが素晴らしいです！振り返りもていねいに書けています。

<5年>

算数の復習をしよう。

北海道
式 $5391737 \div 93424 = 64,5106085$
四捨五入 $64,5106085$
答え 65 人

青森県
式 $1308265 \div 9646 = 135,62721$
四捨五入 $135,62721$
答え 136 人

東京都
式 $17515271 \div 2191 = 6168,53794$
四捨五入 $6168,53794$
答え 6169 人

静岡県
式 $3700305 \div 7729 = 47,580108$
四捨五入 $47,580108$
答え 48 人

沖縄県
式 $1433560 \div 2281 = 62,8471368$
四捨五入 $62,8471368$
答え 63 人

香川県
式 $916213 \div 1877 = 520,118807$
四捨五入 $520,118807$
答え 520 人

高知県
式 $928295 \div 7104 = 1025,16329$
四捨五入 $1025,16329$
答え 103 人

新潟県
式 $2904264 \div 12584 = 187,110617$
四捨五入 $187,110617$
答え 188 人

大阪府
式 $8879469 \div 1205 = 2600,14121$
四捨五入 $2600,14121$
答え 2600 人

広島県
式 $2847990 \div 8479 = 335,615737$
四捨五入 $335,615737$
答え 336 人

① 予入校で 1111 点 47/11 で 70

Very Good, 6/14

本当にやっつけました!

自分のやる気が形となった自主学习です。
“継続は力なり!!” 続けてやってみよう。
ノートを上手に使っています。

<6年>

課題 縄文時代についてしよう。

* 縄文時代の時代の長さ

旧石器時代 約15000年前
縄文時代 約12000年前
弥生時代 約7000年前
約6000年前
約4500年前
約2400年前

縄文時代は ずっと長い

* 土器の竪穴住居

土器の家はあたたかいです。竪穴住居の難点は 温かいこもりやすいこと。でも家の中にある火で火を焚けば 温気をこもりやすく、冬でも半袖一枚

で過ごせるほどあたたかくなるんだよ。

* いろいろなお遺跡

○ 大船遺跡
縄文時代前期後半から中期後半 約(5400年～4,100年前) の大規模な集落跡。大船川沿いの合地にあり、遺跡からは、ウニ・カニ・クマラ・オットセイなどの海産物も出土。深さ2mを超える大型の住居跡が復元されている。

(北海道 函館市)

○ 縄文時代の長さや竪穴住居は温かいのか知れた。

縄文時代のくらしの様子を調べています。年表、イラスト、一言メモなど、ノートを分かりやすくする工夫がたくさんあります。このノートなら自主学习も楽しくできそうですね。